

FASSADENSCHALUNGEN

by ESKA



HOLZARTEN



Fichte



Lärche



Weißtanne

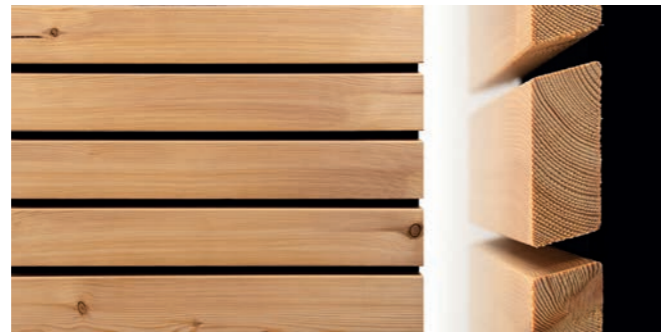
INHALTSVERZEICHNIS

Holzarten	02
Individuelle Fassadenschalungen	04
Verlegevarianten	05
ESKAcolor Farben	06
Profil Kaufbeuren	08
Rhombus	10
Rhombus Nut/Feder	12
Doppelrhombus Nut/Feder	14
Glattkant Fichte	16
Glattkant Lärche	18
3D-Schalung Nut/Feder Fichte	20
3D-Schalung Nut/Feder Lärche	22

INDIVIDUELLE FASSADENSCHALUNGEN



Glattkant



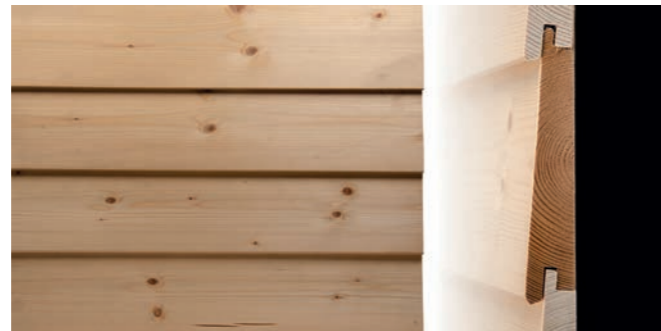
Rhombus



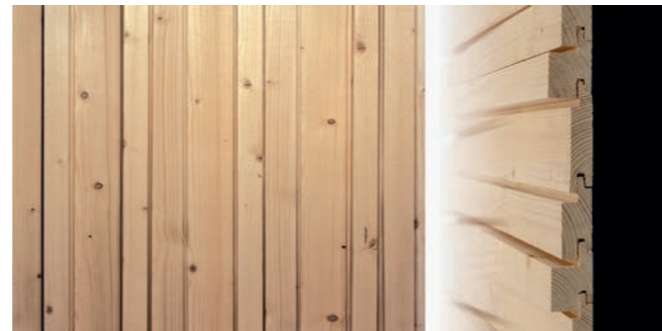
Rhombus N+F



Doppelrhombus N+F



Profil Kaufbeuren



3D N+F

Profilbezeichnung	Holzart	Lagernde Dimension
Glattkant	Fichte	20 x 58
	Fichte	20 x 145
	Fichte	20 x 195
	Lärche	20 x 90
	Lärche	20 x 140
	Lärche	20 x 190
Rhombus	Lärche	26 x 68
Rhombus N+F	Lärche	26 x 82
Doppelrhombus N+F		keine Lagerware
Profil Kaufbeuren	Lärche	26 x 146
3D N+F	Fichte	21 x 95
	Fichte	21 x 146
	Fichte	21 x 121
	Lärche	28 x 70
	Fichte	40 x 59

Weitere Dimensionen und Holzarten auf Anfrage!

VERLEGEVARIANTEN

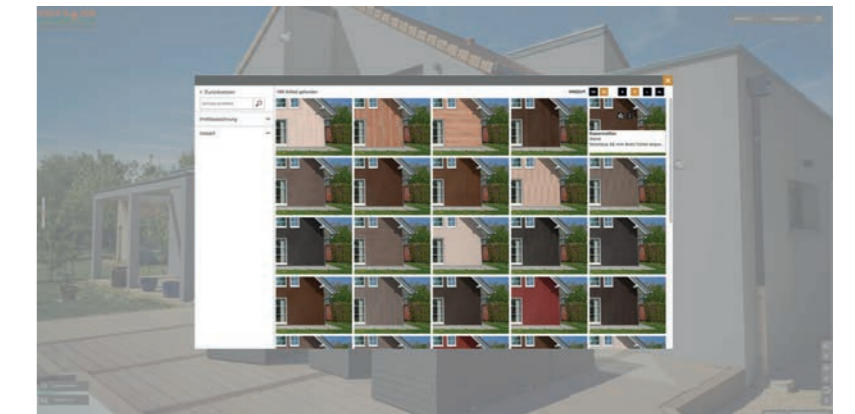
FASSADENKONFIGURATOR

Sich für eine Fassadenschalung zu entscheiden, ist das Eine – aber sich vorzustellen, wie diese auf der Hausfassade wirkt, etwas komplett anderes. Damit Sie sich besser entscheiden können, haben wir unseren Fassadenkonfigurator entwickelt.

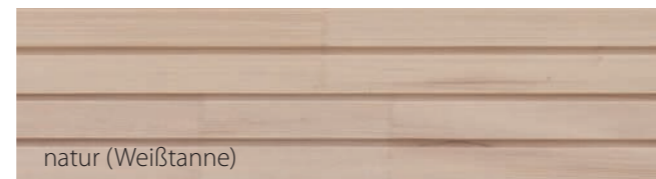
Es geht ganz einfach:
Musterbild aus der Bildergalerie auswählen und die gewünschte Fassadenschalung „montieren“.
Und schon wissen Sie, wie Ihre ausgewählte Fassadenschalung die Ästhetik eines Hauses prägt.

Damit Ihre Freude von Dauer ist.

Zum Fassadenkonfigurator:
<https://fassaden-holz-espermueller.materialo.com/>



OBERFLÄCHENBEHANDLUNG



Alle drei Holzarten sind in den abgebildeten Farben erhältlich.

Wenn ESKA Massivholz Farbe bekommt...
Oberflächenbehandlungen für doppelte Funktion:

**Pigmente verleihen dem Holz die gewünschte Optik.
Eine spezielle Behandlung sorgt für langfristigen Werterhalt.**



DESIGN & WERTERHALT

In unserem Oberflächenwerk arbeiten wir nach festgelegten Herstellerrichtlinien:

- klimatisierter Fertigungs- und Lagerbereich
- regelmäßige Kontrolle von Temperatur und Luftfeuchte
- Konditionierung von Holz und Farbe vor der Beschichtung
- Anschleifen der Oberfläche, um die Verbindung von Farbe und Hintergrund zu optimieren.
- Minimierung von losen Fasern und Staubpartikeln
- Farben gelangen fein zerstäubt mit konstanter Materialmenge auch in kleinste Holzzwischenräume.
- Im Regelfall wird die Ware zweimal beschichtet. Vor dem zweiten Durchgang wird die Holzoberfläche zwischengeschliffen, um aufstehende, feine Holzfasern zu beseitigen.
- schonende Trocknung bis zum einbaufertigen Zustand in klimatisierter Umgebung
- optimale Abstimmung von Grundlack und Decklack
- Jeder Kunde erhält pro Auftrag sämtliche Infos (mittels Deckblatt etc.) über die Art der Behandlung, das verwendete Farbsystem und die applizierte Materialmenge.
- **Wir verwenden ausschließlich umweltfreundliche, dünn-schichtige Lasuren auf Wasserbasis.**



Ausführung/Material
Fichte/Lärche/Weißtanne

Abmessung
26 x 146 mm

Farben
in allen RAL-Farben erhältlich

Montagerichtung
horizontal



RHOMBUS



Ausführung/Material
Fichte/Lärche/
Weißtanne

Abmessungen
26 x 68 mm
21 x 96 mm

Farben
in allen RAL-Farben erhältlich

Montagerichtung
horizontal





rot

Ausführung/Material
Fichte/Lärche/
Weißtanne

Abmessungen
26 x 82 mm
21 x 96 mm

Farben
in allen RAL-Farben erhältlich

Montagerichtung
horizontal



grau



anthrazit



grau

Ausführung/Material
Fichte/Lärche/ Weißtanne

Abmessung
26 x 146 mm

Farben
in allen RAL-Farben erhältlich

Montagerichtung
horizontal



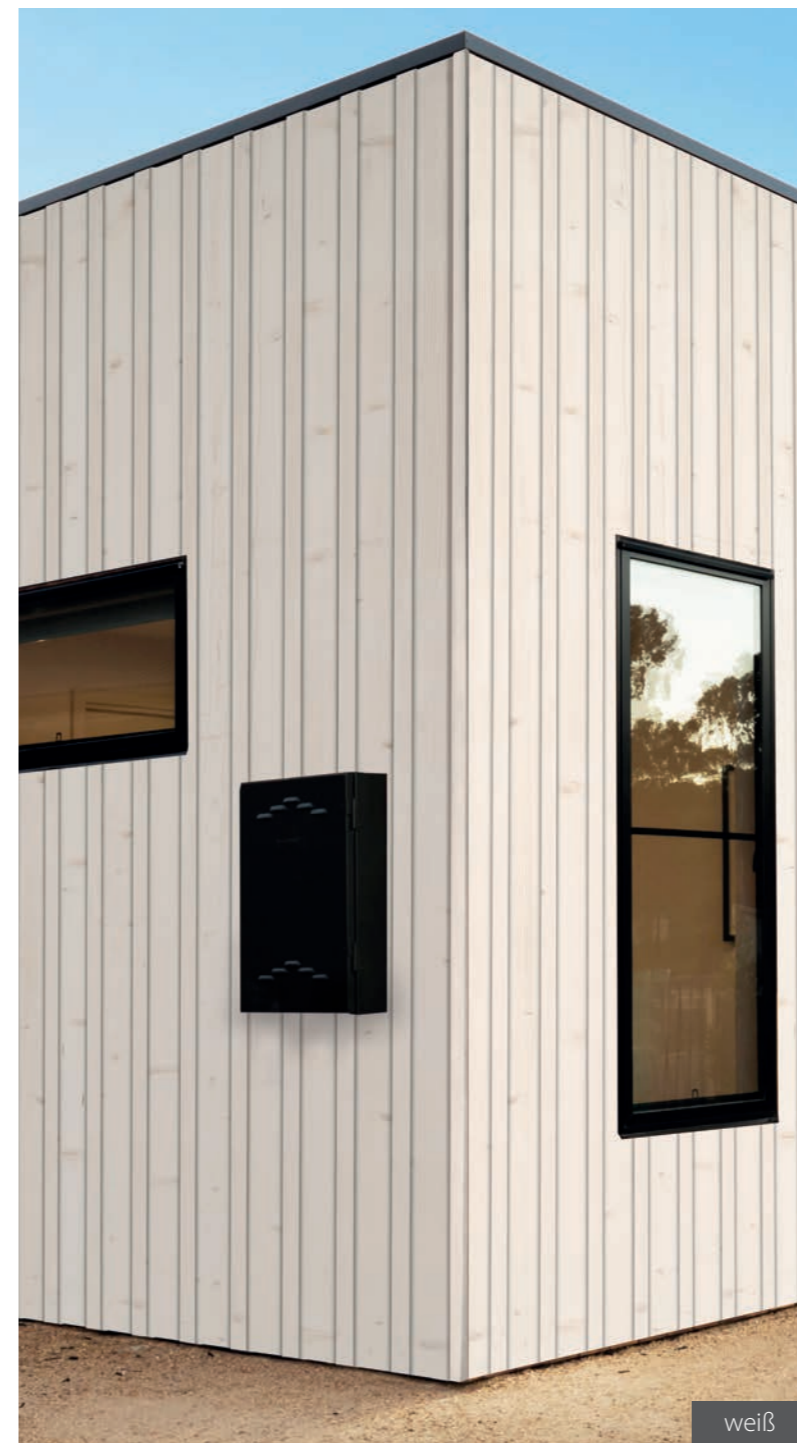
braun



natur



braun



weiß



anthrazit

Ausführung/Material
Fichte

Abmessungen
20 x 58 / 20 x 145 / 20 x 195 mm

Farben
in allen RAL-Farben erhältlich

Montagerichtung
vertikal



natur

Ausführung/Material
Lärche

Abmessungen
20 x 90 / 20 x 140 / 20 x 190 mm

Farben
in allen RAL-Farben erhältlich

Montagerichtung
vertikal



rot



grau



anthrazit

Ausführung/Material
Fichte

Abmessungen
28 x 70 mm 40 x 58 mm
21 x 95/121/145 mm

Farben
in allen RAL-Farben erhältlich

Montagerichtung
vertikal



braun



weiß

weiß



natur

Ausführung/Material
Fichte

Abmessungen
28 x 70 mm 40 x 58 mm
21 x 95/121/145 mm

Farben
in allen RAL-Farben erhältlich

Montagerichtung
vertikal



anthrazit



grau

Ihr Fachhändler für Fassadenschalungen